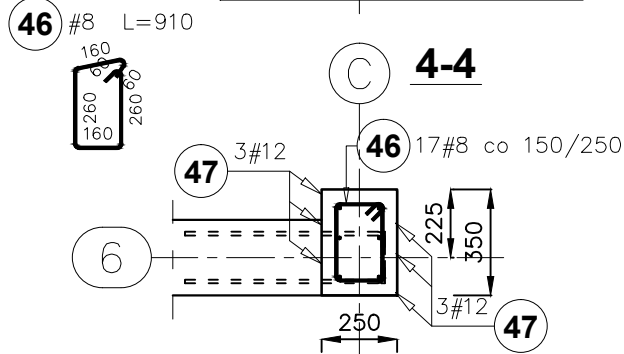
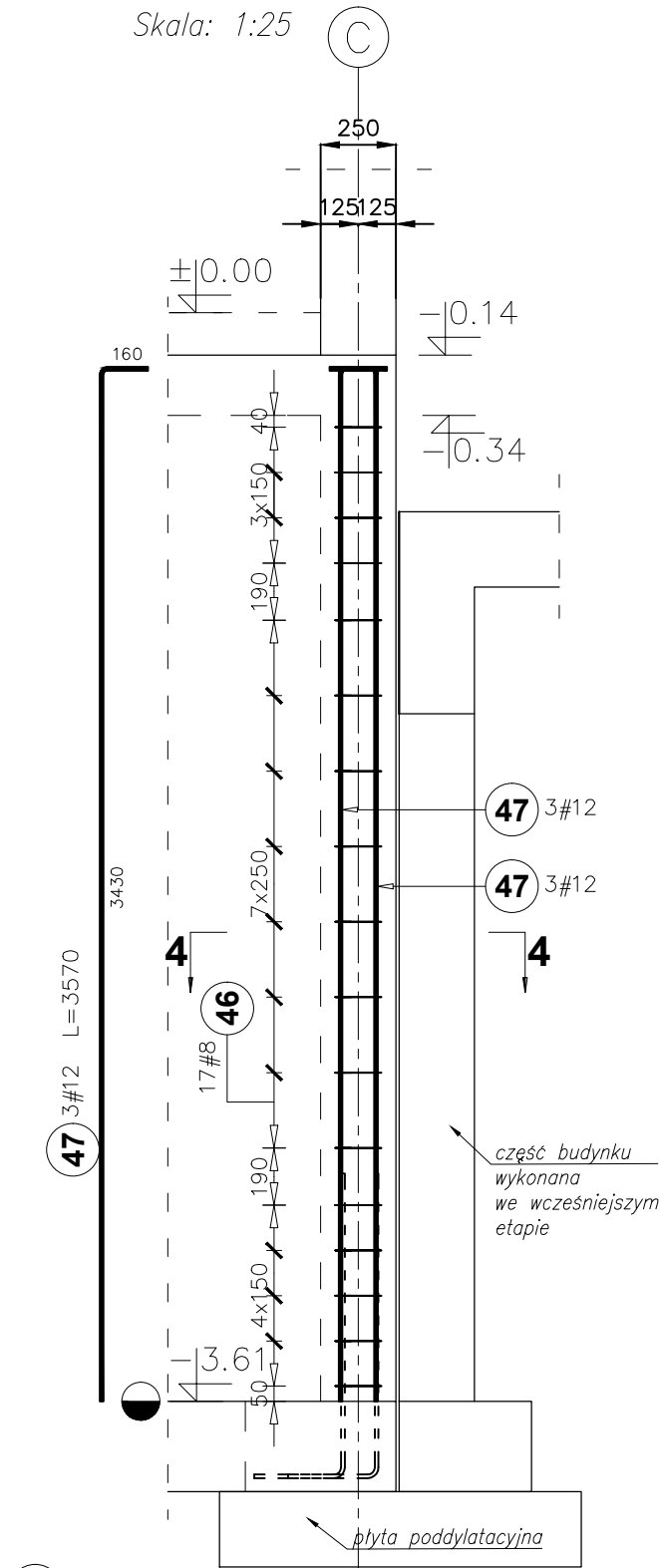
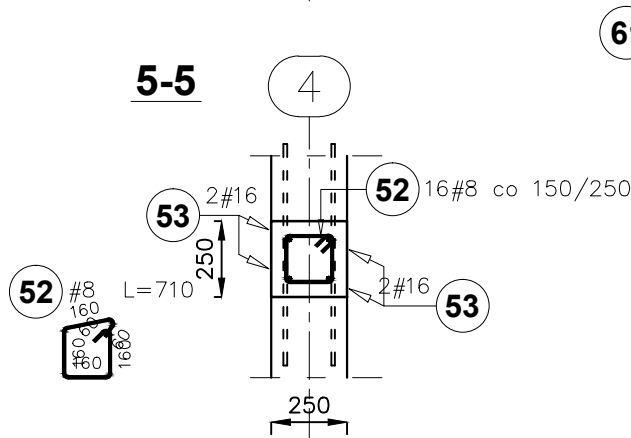
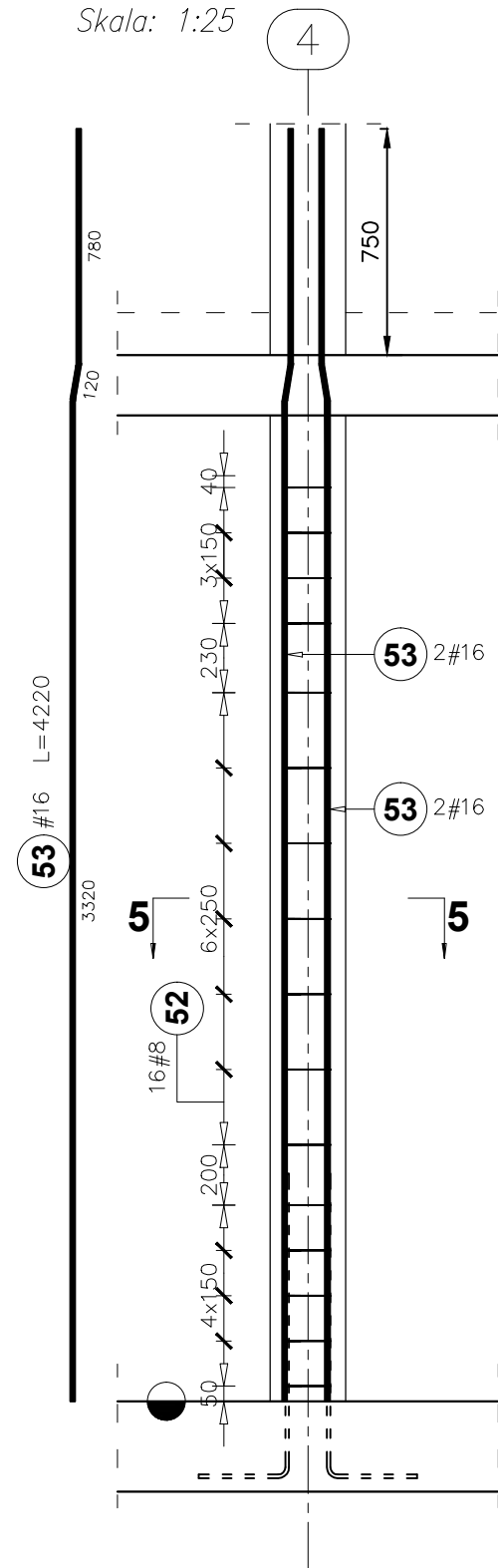


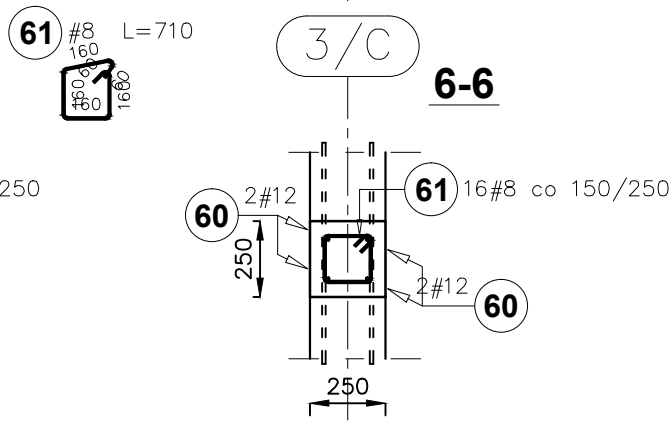
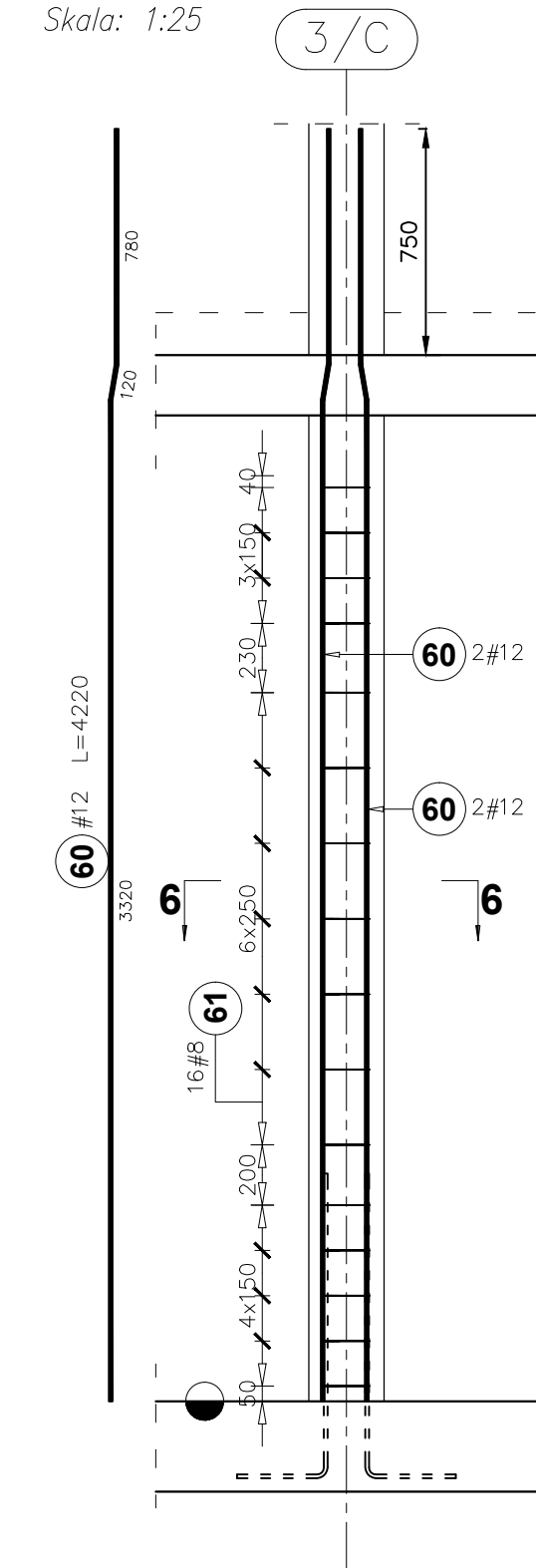
Słup S3.3
Przekrój: 25x35cm
Ilość: 1 szt.
Skala: 1:25



Rdzeń R3.1
Przekrój: 25x25cm
Ilość: 3 szt.
Skala: 1:25



Rdzeń R3.3
Przekrój: 25x25cm
Ilość: 2 szt.
Skala: 1:25



UWAGI:

- ELEMENTY ŻELBETOWE WYLEWANE Z BETONU:
- *poniżej poziomu terenu: C30/37 (B37) W8
- Stal zbrojeniowa klasy AIIIIN (B500SP)
- Zakłady dla prętów: #10-65cm, #12-75cm, #16-85cm
- Otulina: 45-50mm
- Należy zachować ciągłość zbrojenia łączonych elementów. Zbrojenie podłużne ław należy wprowadzić w dochodzący element na długość równą minimum długości zakładu dla danej średnicy pręta.
- Rysunek rozpatrywać łącznie z opisem technicznym branży konstrukcyjnej oraz projektami technicznymi pozostałych branż.
- Rysunek rozpatrywać łącznie z rysunkami elementów dochodzących.
- wymiary podano w mm.
- klasa ekspozycji XC2

przerwa robocza w betonowaniu

POZIOM POSADZKI PARTERU: ±0,00=277,25m n.p.m.				
PROJEKT WYKONAWCZY	Jednostka projektowa:	Biuro Usług Projektowych i Inwestycyjnych "DOMINEX" Oktawian Woźniak ul. Lewakowskiego 25/309, 38-400 Krosno tel. 13 436 99 12		
	Nazwa obiektu budowlanego:	"Przebudowa wraz ze zmianą sposobu użytkowania istniejącego zabytkowego budynku Pałacu Kaczkowskich na budynek użyteczności publicznej - muzeum i bibliotekę multimedialną (mediatekę) oraz rozbudowa o pomieszczenia przeznaczone na Muzeum Rzemiosła w Krośnie - „Przestrzeń Nauki, Kultury i Sztuki w Krośnie”, a także o pomieszczenia przeznaczone na przestrzeń dla rozwoju aktywności społecznej mieszkańców, na działce nr ewid. 2421/12, położonej w Krośnie przy ul. Grodzkiej 41, obręb Śródmieście."		
	Inwestor:	Muzeum Rzemiosła w Krośnie, ul. Piłsudskiego 19, 38-400 Krosno; Gmina Miasto Krosno, ul. Lwowska 28a, 38-400 Krosno	Rok 2025	
	Adres obiektu budowlanego:	38-400 Krosno, ul. Grodzka 41, dz. 2421/12 OBRĘB EWIDENCYJNY: ŚRÓDMIEŚCIE JEDNOSTKA EWIDENCYJNA: KROSNO		SKALA
	Temat rysunku:	Zbrojenie słupów i rdzeni piwnicy - cz.2		1 : 25
	Element PW:	branża konstrukcyjna	Podpis:	Data
	Projektant :	mgr inż. Oktawian Woźniak specjalność konstrukcyjna, upr.GP-1/UA-7342/81/91		29.05.2025
Asystent projektanta :		mgr inż. Iwona Więcek		29.05.2025
				NR RYS. 2.7K